



Document Management

**NOVITÀ
2009**

Modulistica,
Modulistica on line,
Pratiche, Guide normative.

maggioli

MODULGRAFICA

Document Management

azienda con sistema qualità
certificato ISO 9001:2000

Maggioli Modulgrafica via Emilia, 1555 - 47822 Santarcangelo di Romagna (RN)
tel. 0541.628111 • fax 0541.621903 • e-mail: modulgrafica@maggioli.it • www.maggioli.it

modulisticaonline.it

pratiche complete › guide operative › regolamenti › formulari in un click!

IL PRIMO SERVIZIO DI MODULISTICA ON LINE ACQUISTABILE IN ABBONAMENTO!

L'abbonamento può essere **annuale**, **biennale** o **triennale**.

Cosa offre

Modulistica, pratiche complete, guide operative, regolamenti e formulari per le singole aree tematiche, suddivisi per procedimenti amministrativi.

Come si accede al servizio: in un click!

Basta collegarsi al sito cliccando sul bottone corrispondente all'area di interesse e digitare il proprio codice di abilitazione. Il sito ha un'interfaccia semplice e intuitiva e non richiede alcuna installazione software.

Caratteristiche dei singoli prodotti

- ogni prodotto è funzionale, affidabile e conveniente
- ogni prodotto viene tempestivamente aggiornato ad ogni modifica legislativa
- ogni prodotto è acquistabile in abbonamento annuale, biennale o triennale
- ogni prodotto è personalizzabile e stampabile senza limitazione



Document Management

Tributi - Contabilità

IN PARTICOLARE DI SEGUITO LE PRINCIPALI FUNZIONI DEL SERVIZIO WWW.MODULISTICAONLINE.IT :

- **Dati generali dell'Ente**

Questa funzione consente di digitare solo una volta tutti i dati generali dell'Ente, che vengono inseriti automaticamente nei moduli, in tutti i campi in cui questi sono richiesti: Sindaco, Segretario Comunale, Responsabile del Servizio.

- **Avvisi**

Ad ogni modifica normativa, il prodotto viene tempestivamente aggiornato. La Funzione "avvisi" elenca i moduli aggiornati e quelli aggiunti a implementazione del prodotto.

- **Riferimenti normativi**

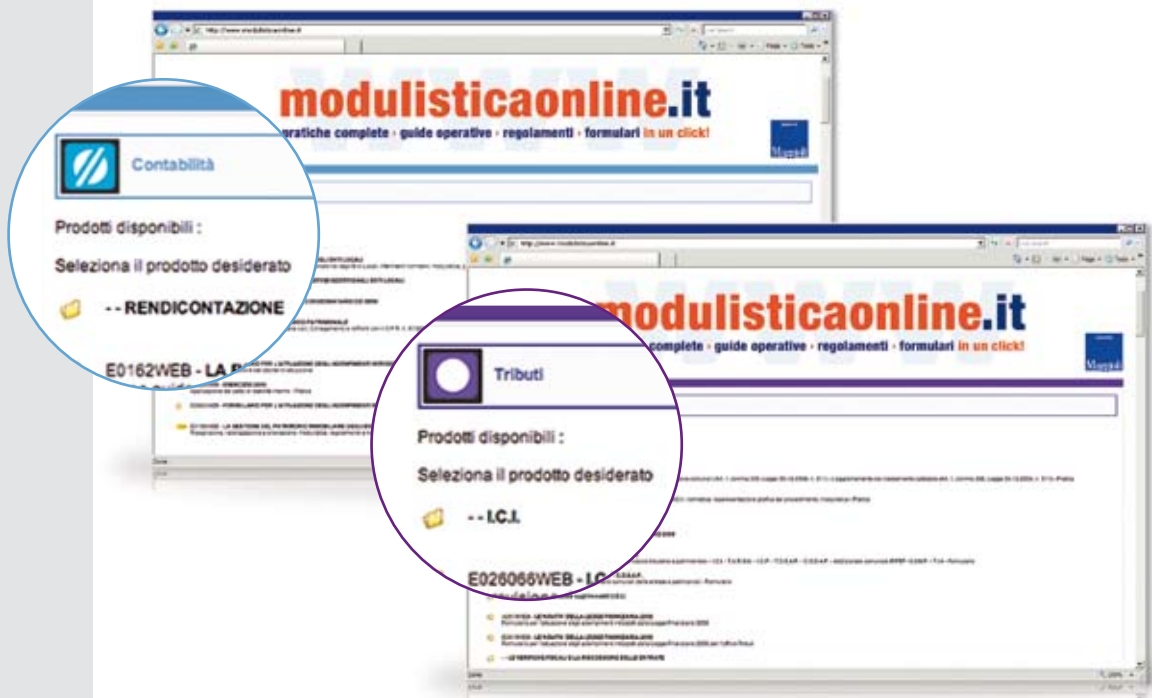
Ogni prodotto riporta integralmente la normativa di riferimento.

- **Newsletter**

Un pratico servizio di newsletter allerta sulle modifiche e i cambiamenti normativi intervenuti.

- **Ricerca rapida del prodotto per parola chiave**

Digitando una o più parole chiave è possibile ricercare i prodotti presenti in tutte le aree tematiche del servizio che contengono quella/e parola/e. All'interno di ogni modulo è possibile ricercare i contenuti per parola chiave tramite la funzione "trova".



TRIBUTI COMUNALI

Codice	Conf.	
E 0384		— Lo statuto del contribuente: guida normativa Regolamento comunale per applicazione di sanzioni amministrative in materia di tributi comunali
E 0578/99FD		— Con CD-Rom
E 0578/99WEB		— Regolamento on line su www.modulisticaonline.it
E 0613	10	— Manifesto per approvazione del regolamento comunale per applicazione di sanzioni amministrative in materia di tributi comunali
E 0588/99FD		— Regolamento generale delle entrate comunali (art. 52, D.Lgs. 15/12/1997, n. 446) con CD-Rom
E 0589	10	— Manifesto per approvazione del regolamento generale delle entrate comunali Determinazione delle tariffe delle entrate comunali di natura tributaria e patrimoniale: Imposta comunale sugli immobili - Tassa per lo smaltimento dei rifiuti solidi urbani interni - Imposta sulla pubblicità e diritti sulle pubbliche affissioni - Tassa per l'occupazione di spazi ed aree pubbliche - Addizionale comunale sul reddito delle persone fisiche - Canone per l'occupazione di spazi ed aree pubbliche - Canone per l'installazione di mezzi pubblicitari
E 0577INF ©		— Raccolta elettronica + kit modulistica
E 0577WEB		— Raccolta on line disponibile su www.modulisticaonline.it
E 0515INF ©		— L'approvazione del regolamento per l'applicazione dell'aliquota addizionale comunale all'IRPEF Raccolta elettronica + kit modulistica
E 0515/03	10	— Manifesto avviso di approvazione del regolamento dell'addizionale comunale all'I.R.P.E.F.
E 0235	10	— Manifesto avviso deposito elenco contribuenti che hanno presentato dichiarazione I.R.P.E.F.
E 0950	10	— Manifesto avviso deposito elenco contribuenti che hanno presentato dichiarazione I.V.A.
E 0705INF ©		— La gestione delle entrate comunali di natura tributaria Raccolta elettronica + kit modulistica
E 0381/99FD		— Regolamento comunale per l'esercizio del diritto di interpello con CD-Rom
E 0280INF ©		— I controlli fiscali. Modelli di denuncia e versamento per l'attività di controllo, liquidazione, accertamento e rimborsi: ICI, TARSU, TOSAP e ICP Raccolta elettronica + kit modulistica Contiene tutti i modelli necessari per la gestione ordinaria e per quella inerente alle verifiche fiscali dei tributi comunali e all'emissione degli eventuali atti di violazione (avvisi di liquidazione e/o accertamento)



Document Management

Codice Conf

L'approvazione e l'applicazione delle modifiche e/o integrazioni al regolamento per l'applicazione dell'ICI, al regolamento dell'imposta di pubblicità e del diritto sulle pubbliche affissioni, al regolamento della TOSAP, al regolamento della TARSU, al regolamento del CIMP e al regolamento sul COSAP

E 0514INF (C) — Raccolta elettronica + kit modulistica
E 0514WEB — Raccolta on line sul sito www.modulisticaonline.it

E 0441INF (C) — **Approvazione del regolamento per l'applicazione dell'imposta comunale di scopo**
Pratica elettronica + kit modulistica

E 0260/65INF (C) — **Il riordino della disciplina della riscossione. Normativa, disposizioni di legge, decreti ministeriali, circolari e risoluzioni**
Guida normativa con Cd-Rom
Riporta la legislazione relativa alla riscossione degli enti locali e la sua evoluzione normativa; indica le modalità a disposizione dell'ente locale per la riscossione volontaria e quella coattiva. Riporta anche la normativa inerenti il periodo transitorio (fino al 2010).
È utile sia per i comuni che gestiscono la riscossione in forma diretta, sia per quelli che gestiscono tramite concessionario.



Il decentramento delle funzioni catastali ai comuni
Disponibile in duplice versione

E 0821INF (C) — Raccolta elettronica + kit modulistica
E 0821WEB — Raccolta on line sul sito www.modulisticaonline.it

La raccolta contiene i seguenti prodotti disponibili anche singolarmente:

E 0822INF (C) — **Catasto ai Comuni**
Raccolta normativa con Cd-rom

E 0823INF (C) — **L'assunzione della gestione diretta alle funzioni catastali:**
Pratica elettronica + kit modulistica

E 0824INF (C) — **La sottoscrizione della convenzione con l'Agenzia del Territorio per la gestione delle funzioni catastali**
Pratica elettronica + kit modulistica

**Scadenza
30 aprile
di ogni anno**

I software per le comunicazioni all'anagrafe tributaria

Gli enti locali hanno l'obbligo di trasmettere annualmente all'Agenzia delle Entrate una serie di dati specifici inerenti all'attività dei vari uffici.

Per lo svolgimento di questi adempimenti **4 software** specifici che consentono:

- di registrare durante l'arco dell'anno i dati relativi alle attività dell'ufficio per i quali è richiesta la comunicazione all'Anagrafe Tributaria;
- la generazione del file da inviare esclusivamente in via telematica entro il 30 aprile di ogni anno, conforme ai tracciati record ufficiali.

N.B. I software sono monoutente, autoinstallanti, non necessitano di formazione e consentono la trasmissione dei dati all'Anagrafe Tributaria con tracciato record conforme alle richieste.

Document Management

Codice Conf

E 0661INF ©

NOVITÀ

Per l'ufficio tributi

Software per la comunicazione all'anagrafe tributaria dei dati relativi ai contratti di gestione del servizio di smaltimento dei rifiuti solidi urbani

- provvedimento dell'Agenzia delle Entrate del 14/12/2007

L 0119INF ©

Per il servizio finanziario

Software per le comunicazioni all'anagrafe tributaria relativa ai contratti di somministrazione dei servizi idrici, gas ed energia elettrica

- provvedimento dell'Agenzia delle Entrate del 2/10/2006

L 0122INF ©

Per l'ufficio tecnico - edilizia privata

Software per la comunicazione all'anagrafe tributaria dei dati relativi all'attività edilizia: permessi di costruire, D.I.A., Certificati di agibilità

- provvedimento dell'Agenzia delle Entrate del 2/10/2006 e succ. modifiche ed integrazioni

M 0125INF ©

Per l'ufficio attività economiche e polizia amministrativa

Software per le comunicazioni all'anagrafe tributaria dei dati inerenti a D.I.A., Autorizzazioni, licenze e concessioni emesse

- provvedimento dell'Agenzia delle Entrate del 2/10/2006



I.C.I.

E 0260/60-8INF

I.C.I.: IMPOSTA COMUNALE SUGLI IMMOBILI:

- decreti, circolari, prassi e giurisprudenza
- i modelli di versamento

Guida con CD-Rom

L'imposta comunale sugli immobili è l'entrata più rilevante per l'ente locale. Per gestire in maniera dinamica e consapevole l'attività di **riscossione, verifica e controllo tributario**, la conoscenza delle sole disposizioni normative non è sufficiente. La Guida riporta oltre alla **legislazione di riferimento, la prassi, la giurisprudenza**, nonché le **note** e le **comunicazioni** degli uffici ministeriali.

La guida si compone delle seguenti parti:

- **prima parte** le DISPOSIZIONI DI LEGGE istitutive dell'imposta;
- **seconda parte** le CIRCOLARI, le RISOLUZIONI e le NOTE MINISTERIALI di applicazione del tributo che si sono succedute negli anni e che ne hanno modificato e/o integrato le modalità di gestione;
- **terza parte** un'ampia rassegna della GIURISPRUDENZA, con le sentenze delle Commissioni tributarie più rilevanti, nonché quelle della Corte di Cassazione e della Corte Costituzionale. Inoltre le ordinanze più rilevanti che hanno influenzato l'attività di gestione dell'I.C.I.;
- **parte quarta** i decreti ministeriali e le altre disposizioni normative inerenti alla approvazione dei modelli di dichiarazione e dei coefficienti per la determinazione del valore dei fabbricati della categoria D, non ancora accatastati, ma anche le modalità per la trasmissione delle certificazioni per maggiori o minori trasferimenti da parte dello Stato;
- **appendice** altri elementi utili per l'applicazione dell'imposta e i modelli ufficiali di versamento dell'I.C.I.










Codice Conf

- Determinazione delle tariffe delle entrate comunali di natura tributaria e patrimoniale:**
Imposta comunale sugli immobili - Tassa per lo smaltimento dei rifiuti solidi urbani interni - Imposta sulla pubblicità e diritti sulle pubbliche affissioni - Tassa per l'occupazione di spazi ed aree pubbliche - Addizionale comunale sul reddito delle persone fisiche - Canone per l'occupazione di spazi ed aree pubbliche - Canone per l'installazione di mezzi pubblicitari
- E 0577INF (C) — Raccolta elettronica + kit modulistica
E 0577WEB — Raccolta on line disponibile su www.modulisticaonline.it
- E 0514INF I (C) — **L'approvazione del regolamento comunale per applicazione dell'I.C.I.**
Pratica elettronica + kit modulistica
- E 0251 10 — **Manifesto** per l'approvazione del regolamento comunale per l'applicazione dell'I.C.I.
- E 026040 5 — **Fascicolo per attestazioni aree fabbricabili**
- E 026050INF (C) — **Dichiarazioni fabbricati inagibili/ inabitabili**
Pratica elettronica + kit modulistica
- Manifesto** scadenza termini dichiarazione e versamento
E 0260603 10 — I^a rata - aliquota unica ed eventuale aliquota ridotta abitazione principale
E 0260603DA 10 — I^a rata - diverse aliquote
- Manifesto** scadenza versamento
E 0260602 10 — II^a rata - aliquota unica ed eventuale aliquota ridotta abitazione principale
E 0260602DA 10 — II^a rata - diverse aliquote
- E 0260601 100 — **Pieghevole** informativo da distribuire alla cittadinanza, per illustrare le caratteristiche dell'I.C.I.
- E 02606012 100 — **Busta a sacco** per la trasmissione della denuncia I.C.I.
- E 026022 50 — **Modello** ufficiale di denuncia di variazione, completo di istruzioni
- E 026022D 50 — **Modello** ufficiale di denuncia di variazione
- E 026022I 50 — **Istruzioni** per la compilazione della denuncia di variazione
- E 026022DCH — **Modello** ufficiale di denuncia di variazione
Fascicolo in tre fogli carta chimica a modulo continuo
- Modello ufficiale** di versamento dell'I.C.I. con bollettino di c/c postale
E 0260606 100 — modulo in piano - singolo
E 0260606A4 100 — modulo in doppio - su foglio A4
SME 040TR 250 — modulo continuo
- Modulo** ufficiale di versamento per violazioni tributi comunali
E 0260607 100 — modulo in piano - singolo
E 0260607A4 100 — modulo in doppio - su foglio A4
SME 050TR 250 — modulo continuo
- E 026017 — **Ricevuta** di presentazione denuncia I.C.I. - blocco carta chimica da 25 fogli x 2
E 02601750 — **Ricevuta** di presentazione denuncia I.C.I. - blocco carta chimica da 50 fogli x 2



Document Management

Codice	Conf	
E 02608003		<p>Registro dichiarazioni I.C.I. pervenute A) <input type="checkbox"/> da 25 fogli B) <input type="checkbox"/> da 50 fogli C) <input type="checkbox"/> da 100 fogli</p>
E 026070		<p>Fascicolo personale del contribuente, adatto a raccogliere la documentazione relativa a dichiarazioni I.C.I. presentate, alle verifiche effettuate, ecc. completo di scheda</p> <p>La gestione delle operazioni di liquidazione accertamento e rimborso I.C.I. disponibile in duplice versione:</p>
E 0261INF 		Pratica elettronica + kit modulistica
E 0261WEB		Pratica on line sul sito www.modulisticaonline.it Oltre alla modulistica specifica per le liquidazioni, per gli accertamenti ed i rimborsi, contiene anche la modulistica per il ravvedimento operoso.
E 1690INF 		<p>La comunicazione delle aree divenute fabbricabili (art. 31, c. 20, L. 27/12/2002, n. 289) Pratica elettronica + kit modulistica Modulistica per la comunicazione da inviare ai proprietari dei terreni che modificano la loro natura da agricola ad area edificabile, per effetto di varianti al Piano Regolatore Generale del Comune. I modelli e gli schemi necessari per la determinazione del valore venale delle aree edificabili presenti nel territorio comunale.</p> <p>La revisione del classamento delle unità immobiliari private site in microzone comunali (Art. 1, comma 335, Legge 30-12-2004, n. 311). L'aggiornamento del classamento catastale (Art. 1, comma 336, Legge 30-12-2004, n. 311). disponibile in duplice versione:</p>
E 0260/66INF 		Pratica elettronica + kit modulistica
E 0260/66WEB		Pratica on line sul sito www.modulisticaonline.it
E 0283		<p>Manifesto di accatastamento dei fabbricati non dichiarati ovvero che hanno perso i requisiti della ruralità - F.to 50x70 stampa un colore</p> <p>Ravvedimento operoso I.C.I. per la corretta determinazione delle somme dovute dai contribuenti che intendono sanare la propria posizione debitoria nei confronti dell'Ente comunale attraverso l'istituto del ravvedimento operoso, disciplinato dall'art.13 del D.Lgs. 472/97. Disponibile in duplice versione:</p>
E 0265INF 		Pratica elettronica + kit modulistica
E 0265WEB		Pratica on line sul sito www.modulisticaonline.it
E 026090INF 		<p>La trasmissione dati dichiarazione di variazione (per comuni con popolazione inferiore a 20.000 abitanti) Pratica elettronica + kit modulistica</p>
E 0380INF 		<p>L'approvazione del regolamento comunale per l'esercizio del diritto di interpello Pratica elettronica + kit modulistica</p>
E 0267INF 		<p>L'affidamento del servizio di rilevazione di immobili per la creazione della banca dati informatica I.C.I. - ICIAP - TARSU Pratica elettronica + kit modulistica Contiene la documentazione necessaria per l'affidamento a terzi dell'attività relativa alla rilevazione degli immobili al fine della creazione di una banca dati informatica che consente all'ufficio tributi di poter avere a disposizione i dati per le proprie rilevazioni e verifiche fiscali.</p>

Document Management

Codice Conf

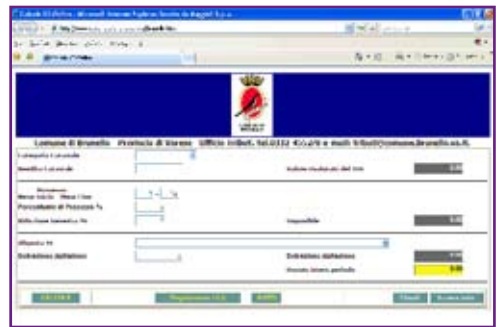
E 0262INF

ICI ON LINE

Software per l'autodeterminazione dell'ICI da parte del cittadino da pubblicare sul sito internet dell'Ente

Il software consente di disporre di una pagina web con la quale i contribuenti possono calcolare autonomamente, l'imposta ICI dovuta al comune sui singoli fabbricati. *I.C.I. ON-LINE* è un utilissimo servizio messo a disposizione dei propri cittadini. Attraverso

poche operazioni guidate, consente l'installazione anche agli operatori meno esperti. La pagina web viene personalizzata con: *nome e logo del comune, aliquote ICI applicate dall'ente, regolamento ICI approvato per l'anno di riferimento*. Anche la compilazione del format da parte degli utenti è semplicissima ed agevolata dal pulsante "AIUTO" che guida l'utente passo passo.



I.C.P. E DIRITTI PUBBLICHE AFFISSIONI

Codice Conf.

E 0577INF (C)

E 0577WEB

Determinazione delle tariffe delle entrate comunali di natura tributaria e patrimoniale

Imposta comunale sugli immobili - Tassa per lo smaltimento dei rifiuti solidi urbani interni - Imposta sulla pubblicità e diritti sulle pubbliche affissioni - Tassa per l'occupazione di spazi ed aree pubbliche - Addizionale comunale sul reddito delle persone fisiche - Canone per l'occupazione di spazi ed aree pubbliche - Canone per l'installazione di mezzi pubblicitari

Raccolta elettronica + kit modulistica

Raccolta on line disponibile su www.modulisticaonline.it

E 059422 50

Cartella per raccolta atti di ciascun contribuente

E 059423 50

Scheda individuale pluriennale ditte soggette all'imposta sulla pubblicità

E 059305

Registro cronologico delle commissioni servizio pubbliche affissioni
D) da 10 fogli A) da 25 fogli B) da 50 fogli

E 059411CH

Bollettario per la riscossione diritti pubbliche affissioni - in carta chimica

E 059324

Bollettario per la riscossione diretta del diritto pubbliche affissioni a carattere non commerciale

E 059330INF (C)

Riscossione pagamenti annuali imposta comunale sulla pubblicità

Pratica elettronica + kit modulistica

Permette ai responsabili degli uffici di predisporre la documentazione necessaria per la redazione della denuncia da parte del contribuente che intende iniziare, variare o cessare la pubblicità

E 059341

Registro controllo pagamenti annuali
A) da 25 fogli

E 059308 10

Manifesto pagamenti imposta pubblicità



Document Management

Codice Conf.

- E 059317 100 — modulo in piano - singolo
 E 059317A4 250 — modulo in piano - doppio su foglio A4
 SME020TR 250 — modulo in continuo

Modello ufficiale di bollettino per il versamento della pubblicità in c.c.p.:

- E 0260607 100 — modulo in piano - singolo
 E 0260607A4 250 — modulo in piano - doppio su foglio A4
 SME050TR 250 — modulo in continuo

Modello ufficiale di bollettino per il versamento violazioni tributi locali in c.c.p.:

- E 0514INFII (C) — **Approvazione delle modifiche ai regolamenti comunali delle entrate tributarie e patrimoniali (I.C.P.), (T.O.S.A.P.), (T.A.R.S.U.)**
 Pratica elettronica + kit modulistica

- E 059342INF (C) — **Suddivisione delle località del territorio comunale in due categorie**
 (art. 4, D. Lgs. 15/11/1993, n. 507) Imposta sulla Pubblicità e Diritto sulle Pubbliche Affissioni
 Pratica elettronica + kit modulistica

- E 059343INF (C) — **Insegne di esercizio, ampliamento dell'esclusione introdotta**
 dall'art.10 della L. 28/12/2001, n. 448 - Imposta sulla pubblicità
 Pratica elettronica + kit modulistica

- E 0593INF (C) — **La gestione dei controlli, dei rimborsi e della riscossione coattiva dell'Imposta Comunale di Pubblicità e dei diritti sulle pubbliche affissioni**
 Pratica elettronica + kit modulistica

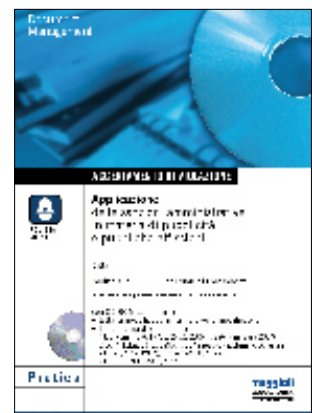
- C 0261INF (C) — **Accertamento violazione in materia di pubblicità e pubbliche affissioni**
 (capo 1°, D.Lgs. n. 507/1993)
 Pratica elettronica + kit modulistica

- E 0593CONT02A — **Registro elenco contribuenti**
 con pubblicità di durata annuale - da 25 fogli

- E 0593CONT03D — **Registro cronologico degli avvisi d'accertamento**
 imposta comunale
 sulla pubblicità e diritto sulle pubbliche affissioni - da 10 fogli

- E 0593CONT04D — **Registro** per annotazione cronologica dichiarazioni imposta comunale
 sulla pubblicità e diritto sulle pubbliche affissioni - da 10 fogli

- E 0593CONT0550 — **Cartella** del contribuente imposta comunale sulla pubblicità e diritto pubbliche affissioni



C.I.M.P.

Codice Conf.

- Determinazione delle tariffe delle entrate comunali di natura tributaria e patrimoniale**
Imposta comunale sugli immobili - Tassa per lo smaltimento dei rifiuti solidi urbani interni - Imposta sulla pubblicità e diritti sulle pubbliche affissioni - Tassa per l'occupazione di spazi ed aree pubbliche - Addizionale comunale sul reddito delle persone fisiche - Canone per l'occupazione di spazi ed aree pubbliche - Canone per l'installazione di mezzi pubblicitari
- E 0577INF © — Raccolta elettronica + kit modulistica
E 0577WEB — Raccolta on line disponibile su www.modulisticaonline.it
- E 0646INF © — **Riscossione pagamenti annuali Canone per l'installazione di mezzi pubblicitari**
Pratica elettronica + kit modulistica
- E 0514INFIII © — **Approvazione delle modifiche ai regolamenti comunali delle entrate tributarie e patrimoniali (C.I.M.P.), (C.O.S.A.P.)**
Pratica elettronica + kit modulistica



T.O.S.A.P.

Codice Conf.

- Determinazione delle tariffe delle entrate comunali di natura tributaria e patrimoniale**
Imposta comunale sugli immobili - Tassa per lo smaltimento dei rifiuti solidi urbani interni - Imposta sulla pubblicità e diritti sulle pubbliche affissioni - Tassa per l'occupazione di spazi ed aree pubbliche - Addizionale comunale sul reddito delle persone fisiche - Canone per l'occupazione di spazi ed aree pubbliche - Canone per l'installazione di mezzi pubblicitari
- E 0577INF © — Raccolta elettronica + kit modulistica
E 0577WEB — Raccolta on line disponibile su www.modulisticaonline.it
- E 056221 100 — **Modello ufficiale di bollettino per il versamento della TOSAP e TARSUG in c.c.p.:**
E 056221A4 250 — modulo in piano - doppio su foglio A4
SME 010TR 250 — modulo in continuo
- E 0260607 100 — **Modello ufficiale di bollettino per il versamento violazioni tributi locali in c.c.p.:**
E 0260607A4 250 — modulo in piano - doppio su foglio A4
SME 050TR 250 — modulo in continuo
- E 056234 — **Bollettario** ricevuta di presentazione dichiarazione occupazione spazi ed aree pubbliche - Su carta chimica
- E 0566 10 — **Bollettario** per la riscossione Tassa per l'Occupazione di Spazi ed Aree Pubbliche (T.O.S.A.P.)
- E 0586 — **Bollettario** per la riscossione Tassa per l'Occupazione di Spazi ed Aree Pubbliche (T.O.S.A.P.) e Tassa Smaltimento (T.A.R.S.U.) giornaliera



Document Management

Codice	Conf.	
E 056250INF	☉	— Riscossione pagamenti annuali Tassa per l'Occupazione Spazi ed Aree Pubbliche (T.O.S.A.P.) Pratica elettronica + kit modulistica
E 056237	50	— Comunicazione invito a seguito omesso/parziale pagamento tassa occupazione spazi ed aree pubbliche
E 0514INFII	☉	— Approvazione delle modifiche ai regolamenti comunali delle entrate tributarie e patrimoniali (I.C.P.), (T.O.S.A.P.), (T.A.R.S.U.) Pratica elettronica + kit modulistica
E 0563INF	☉	— La gestione dei controlli, dei rimborsi e delle riscossione coattiva della tassa per l'occupazione spazi ed aree pubbliche Pratica elettronica + kit modulistica
E 0280INF	☉	— L'applicazione di principali tributi comunali: ICI, TARSU, I.C.P. e TOSAP modelli di denuncia e versamento per attività di controllo, liquidazione, accertamento e rimborsi Raccolta elettronica + kit modulistica
E 056307CH		— Bollettario per rimborsi Tassa Occupazione Spazi ed Aree Pubbliche (T.O.S.A.P.)
E 0562CONT02D		— Registro cronologico avvisi di accertamento - da 10 fogli
E 0562CONT03A		— Registro riscossioni giornaliera tassa occupazione spazi ed aree pubbliche - da 25 fogli
E 0562CONT04D		— Registro di carico bollettari di riscossione e rimborso tassa occupazione spazi ed aree pubbliche - da 10 fogli
E 0562CONT05D		— Registro per annotazione cronologica delle denunce tassa occupazione spazi ed aree pubbliche - da 10 fogli
E 0562CONT0650		— Cartella del contribuente per tassa occupazione spazi ed aree pubbliche
E 056215INF	☉	— L'affidamento in concessione del servizio accertamento e riscossione Pratica elettronica + kit modulistica

C.O.S.A.P.

Codice	Conf.	
E 0577INF	☉	— Determinazione delle tariffe delle entrate comunali di natura tributaria e patrimoniale Imposta comunale sugli immobili - Tassa per lo smaltimento dei rifiuti solidi urbani interni - Imposta sulla pubblicità e diritti sulle pubbliche affissioni - Tassa per l'occupazione di spazi ed aree pubbliche - Addizionale comunale sul reddito delle persone fisiche - Canone per l'occupazione di spazi ed aree pubbliche - Canone per l'installazione di mezzi pubblicitari Raccolta elettronica + kit modulistica
E 0577WEB		— Raccolta on line disponibile su www.modulisticaonline.it
0514INFIII	☉	— Approvazione delle modifiche ai regolamenti comunali delle entrate tributarie e patrimoniali (C.I.M.P.), (C.O.S.A.P.) Pratica elettronica + kit modulistica



Document Management

Codice	Conf.	
E 0617INF	⊙	La gestione del canone C.O.S.A.P. Raccolta elettronica + kit modulistica
E 056270	10	Bollettario per la riscossione Canone per l'Occupazione di Spazi ed Aree Pubbliche (C.O.S.A.P.)
E 061701	10	Bollettario per la riscossione Canone per l'Occupazione di Spazi ed Aree Pubbliche (C.O.S.A.P.) e Tassa smaltimento (T.A.R.S.U.)
E 062101	10	Manifesto riscossione pagamento annuo canone C.O.S.A.P.
E 061702A		Registro delle riscossioni canone C.O.S.A.P. - da 25 fogli
E 061703D		Registro di carico bollettari di riscossione canone C.O.S.A.P. - da 10 fogli
E 061704	50	Scheda controllo pluriennale pagamenti C.O.S.A.P.
E 061705INF	⊙	L'approvazione rimborsi C.O.S.A.P. - Pratica elettronica + kit modulistica
E 061706CH	25	Liquidazione C.O.S.A.P. dovuto a fronte di concessione - in carta chimica

T.A.R.S.U.

Codice	Conf.	
E 0577INF	⊙	Determinazione delle tariffe delle entrate comunali di natura tributaria e patrimoniale • Imposta comunale sugli immobili • Tassa per lo smaltimento dei rifiuti solidi urbani interni • Imposta sulla pubblicità e diritti sulle pubbliche affissioni • Tassa per l'occupazione di spazi ed aree pubbliche • Addizionale comunale sul reddito delle persone fisiche • Canone per l'occupazione di spazi e aree pubbliche • Canone per l'installazione di mezzi pubblicitari Raccolta elettronica + kit modulistica
E 0577WEB		Raccolta on line disponibile su www.modulisticaonline.it
E 0514INFII	⊙	Approvazione delle modifiche ai regolamenti comunali delle entrate tributarie e patrimoniali (I.C.P.), (T.O.S.A.P.), (T.A.R.S.U.): Pratica elettronica + kit modulistica
E 0697	5	Pratica per l'emanazione di ordinanza sindacale che impone ai responsabili dell'abbandono o del deposito incontrollato di rifiuti, la loro rimozione, il recupero o lo smaltimento ed il ripristino dei luoghi
E 0558	100	Modello di denuncia di locali ed aree soggetti a tassa smaltimento rifiuti solidi urbani interni <input type="checkbox"/> E 0558CH - Fascicolo carta chimica
E 056221	100	Modello ufficiale di bollettino per il versamento della TOSAP e TARSUG in c.c.p.: Modulo in piano - singolo
E 056221A4	250	Modulo in piano - doppio su foglio A4
SME 010TR	250	Modulo in continuo
E 0260607	100	Modello ufficiale di bollettino per il versamento violazioni tributi locali in c.c.p.: Modulo in piano - singolo
E 0260607A4	250	Modulo in piano - doppio su foglio A4
SME 050TR	250	Modulo in continuo



Document Management

Codice	Conf.	
E 054917		— Bollettario delle ricevute di presentazione denuncia taxa smaltimento rifiuti solidi urbani interni - Blocco carta chimica
E 054919	10	— Manifesto per presentazione denuncia per la taxa smaltimento rifiuti solidi urbani (entro il 20 gennaio)
E 054923	10	— Manifesto per presentazione denuncia e richiesta riduzioni/ agevolazioni taxa smaltimento rifiuti solidi urbani interni (entro dicembre ed il 20 gennaio)
E 0564INF	Ⓞ	— La gestione dei controlli, dei rimborsi e della riscossione coattiva della taxa per lo smaltimento dei rifiuti urbani interni Pratica elettronica più kit modulistica
E 054945INF	Ⓞ	— Riscossione della taxa rifiuti giornaliera Pratica elettronica + kit modulistica
E 0554	50	— Scheda personale del contribuente assoggettato alla taxa rifiuti
E 0555	5	— Raccoglitore in metallo a doppia forcella per tenuta schede
E E0661INF	5	— Software per la comunicazione all'anagrafe tributaria dei dati relativi ai contratti di gestione del servizio di smaltimento dei rifiuti solidi urbani Il software è monoutente, autoinstallante, non necessita di formazione e consente la trasmissione dei dati all'Anagrafe Tributaria con tracciato record conforme alle richieste.



T.I.A.

Codice	Conf.	
E 0690INF	Ⓞ	— La gestione dei rifiuti e la relativa modulistica di applicazione Raccolta elettronica + kit modulistica
E 0506INF	Ⓞ	— La gestione della tariffa rifiuti urbani - Raccolta elettronica + kit modulistica
E 0507INF	Ⓞ	— La definizione del rapporto/convenzione con il soggetto incaricato al servizio di gestione dei rifiuti Pratica elettronica + kit modulistica
E 0508		— Raccolta della normativa sulla nuova tariffa per la gestione del ciclo dei rifiuti urbani (T.I.A.) - Propone tutta la normativa che disciplina il passaggio da taxa rifiuti a tariffa d'igiene ambientale (T.I.A.) introdotta dal D.Lgs. n. 22/97 e regolamentata dal D.P.R. 158/99 (decreto "Ronchi") integrata dalle circolari emanate durante la fase transitoria
E 0577INF	Ⓞ	— Determinazione delle tariffe delle entrate comunali di natura tributaria e patrimoniale Imposta comunale sugli immobili - Taxa per lo smaltimento dei rifiuti solidi urbani interni - Imposta sulla pubblicità e diritti sulle pubbliche affissioni - Taxa per l'occupazione di spazi ed aree pubbliche - Addizionale comunale sul reddito delle persone fisiche - Canone per l'occupazione di spazi ed aree pubbliche - Canone per l'installazione di mezzi pubblicitari Raccolta elettronica + kit modulistica
E 0577WEB		— Raccolta on line disponibile su www.modulisticaonline.it



Document Management

Codice Conf.

E 0509INF ©

La compilazione del piano finanziario

Pratica elettronica + kit modulistica

E 0583INF ©

Software per l'elaborazione delle formule di calcolo per la determinazione della nuova tariffa rifiuti

Il programma determina le tariffe relative al servizio di raccolta e smaltimento dei rifiuti solidi urbani interni. Consente di elaborare le tariffe per le due macrocategorie individuate dal DPR 158/99, utenze domestiche e non domestiche, applicando le formule previste dal "Metodo Normalizzato".

Inserendo negli opportuni campi i costi preventivi attinenti al servizio di raccolta e smaltimento a quelli inerenti la gestione amministrativa, il programma permette di ricostruire la tariffa, per ognuna delle categorie previste dal regolamento comunale. L'elaborazione permette quindi di effettuare delle proiezioni in virtù di scelte operate dal Comune, laddove la normativa lascia margini di discrezionalità. In questo modo è possibile verificare preventivamente l'incidenza che queste scelte avranno sulla determinazione delle tariffe.



E 0503INF ©

Guida al calcolo della nuova tariffa rifiuti

Guida con Cd-Rom

Semplice e chiara, le modalità per addivenire alla determinazione della tariffa "Ronchi" nel proprio territorio comunale.

LA GESTIONE DEL SERVIZIO TRIBUTI

Codice Conf.

E 026026CHMC 100

Riscossione

Modello F24 - modello ufficiale di versamento a modulo continuo

Fascicolo in carta chimica 3 copie

E 0282INF ©

NOVITÀ

Capitolato d'appalto per la gestione dei servizi di riscossione e di tesoreria

Raccolta elettronica + kit modulistica

La raccolta contiene i modelli necessari per la gestione delle procedure riguardanti gli appalti dei servizi di:

- tesoreria • pubblicità e pubbliche affissioni • accertamento, riscossione e versamento della Tosap • gestione parcheggi pubblici • lampade votive

La riscossione delle entrate comunali di natura tributaria, patrimoniale ed assimilate

disponibile in duplice versione

E 0652INF ©

Raccolta elettronica + kit modulistica

E 0562WEB

Raccolta on line su www.modulisticaonline.it

E 026065INF ©

Riordino della disciplina della riscossione: normativa, disposizioni di legge, decreti ministeriali, circolari e risoluzioni

Guida normativa con Cd-Rom

Riporta la legislazione relativa alla riscossione degli enti locali e la sua evoluzione normativa; indica le modalità a



Document Management

Codice Conf.

disposizione dell'ente locale per la *riscossione volontaria* e per quella *coattiva*. Riporta anche la normativa inerente il periodo transitorio (fino al 2010) È utile sia per i comuni che gestiscono la *riscossione in forma diretta*, sia per quelli che gestiscono tramite *concessionario*.

E 0654INF

La predisposizione dell'ingiunzione di pagamento

Pratica elettronica + kit modulistica

E 0735INF

Approvazione del regolamento per la riscossione diretta dei tributi comunali

Pratica elettronica + kit modulistica

E 0737INF

La gestione della riscossione diretta dei tributi locali I.C.I., T.A.R.S.U., T.O.S.A.P. e I.C.P.

Raccolta elettronica + kit modulistica

E 0740INF

Le comunicazioni alla Ragioneria delle entrate riscosse

Pratica elettronica + kit modulistica



Sgravio quote indebite - Rimborso quote inesigibili

E 0603INF

Rimborso al concessionario servizio riscossione tributi di quote inesigibili di tributi comunali iscritti a ruolo

Pratica elettronica + kit modulistica

E 0649INF

Discarico di partite iscritte in ruoli per la riscossione coattiva di tributi comunali o di entrate patrimoniali e assimilate

Pratica elettronica + kit modulistica

Condono fiscale

E 1600INF

La gestione del condono fiscale - Raccolta elettronica + kit modulistica

La raccolta consente al Comune di predisporre il regolamento per l'applicazione del condono fiscale dei tributi locali, introdotto dall'art. 13, L. 27.12.02, n°289. La pratica è completa di tutta la modulistica per consentire ai contribuenti di inviare l'istanza di adesione ed effettuare il calcolo di quanto dovuto al fine di sanare la propria posizione debitoria con il Comune.

E 1600/02 10

Manifesto approvazione regolamento comunale per l'applicazione del condono

E 1610

Blocco ricevuta di presentazione di condono fiscale dei tributi locali - da copie 25 x 2

E 1650

Registro dei contribuenti che hanno aderito al condono fiscale

A) da 25 fogliB) da 50 fogliC) da 100 fogli

E 1660

Registro dei contribuenti che hanno aderito alla definizione degli accertamenti

A) da 25 fogliB) da 50 fogliC) da 100 fogli

E 1670

Registro dei contribuenti che hanno aderito alla definizione delle liti fiscali pendenti

A) da 25 fogliB) da 50 fogliC) da 100 fogli

Codice Conf.

- E 1680INF (C) — **La regolarizzazione degli adempimenti in materia** di affissioni e pubblicità connesse mediante affissioni di manifesti politici (art. 17, 2° c. L. 27/12/2002, n. 289)
Pratica elettronica + kit modulistica

Contenzioso

- E 0800INF (C) — **La gestione del processo tributario**
Pratica elettronica + kit modulistica - con Cd-Rom
Comprende: fascicolo per il processo di primo grado, fascicolo per il processo di secondo grado, fascicolo per la conciliazione giudiziale; raccolta della normativa in materia di processo tributario
- E 0801INF (C) — **Raccolta normativa sul nuovo processo tributario**
Guida con Cd-Rom
- E 0585INF (C) — **Approvazione regolamento comunale per l'applicazione dell'accertamento con adesione ed autotutela**
Pratica elettronica + kit modulistica
- E 0618INF (C) — **Accertamento con adesione**
Pratica elettronica + kit modulistica
- E 0380INF (C) — **L'approvazione del regolamento per l'esercizio del diritto di interpello**
Pratica elettronica + kit modulistica
Contiene il regolamento per l'esercizio del diritto di interpello disponibile anche singolarmente
 E 038199FD - (1 copia su carta + Cd-Rom)
- E 0614 — **Registro** pratiche contenzioso
D) da 10 fogli
A) da 25 fogli

Diritti e riscossione marche segnatasse

- E 0623 (C) — **Prontuario dei diritti dei protesti e dei diritti di segreteria sul valore delle stipulazioni**
con CD-Rom
Per individuare il valore del diritto da applicare sia in caso di rogito di atti che di levata dei protesti cambiari. Si compone di due sezioni: una per il calcolo dei diritti dei protesti ed una per il calcolo dei diritti di segreteria.
Il CD-Rom contiene un utilissimo applicativo per il calcolo automatico dei diritti.
- A 0599INF (C) — **Ripartizione e liquidazione dei diritti di segreteria**
Pratica elettronica + kit modulistica
Per gestire le procedure per la ripartizione dei diritti di segreteria con i relativi versamenti della quota di pertinenza dell'Agenzia Autonoma per la tutela dell'Albo dei Segretari

Marche segnatasse autoadesive per esazione diritti di segreteria

(blocco da 500 marche):

- E 063301 5 — da EURO 0,26
E 063302 5 — da EURO 0,52
E 063303 5 — da EURO 5,16



Document Management



E 063304	5	—	da EURO 10,33
E 063305	5	—	da EURO 15,49
E 063306	5	—	da EURO 25,82
E 063307	5	—	da EURO 51,66
E 063314	5	—	da EURO 2,58
E 063311	5	—	da EURO 5,16

Marche segnatasse autoadesive per esazione diritti di rimborso stampati
(blocco da 500 marche):

E 063331	5	—	da EURO 0,03
E 063332	5	—	da EURO 0,13
E 063333	5	—	da EURO 0,26

E 0630 5 — **Bollettario** buoni di prelevamento marche segnatasse

E 0624 — **Registro** per riscossione diritti di segreteria, carta d'identità, ecc.
A) per 1250 registrazioni B) per 2500 registrazioni C) per 5000 registrazioni

E 0631A — **Registro** carico/scarico marche segnatasse per 1250 registrazioni

Document Management

Servizi per la Pubblica Amministrazione digitale

GED - GESTIONE ELETTRONICA DOCUMENTALE

Con l'entrata in vigore del Codice dell'Amministrazione Digitale, **tutta la Pubblica Amministrazione è chiamata a partecipare al processo di trasformazione digitale che si propone di ottimizzare l'erogazione dei servizi, incrementare la partecipazione dei cittadini e delle imprese alla vita democratica e migliorare la capacità di governo delle amministrazioni locali.**

Oggi infatti l'attività amministrativa non ruota più soltanto attorno all'atto amministrativo, ma anche al dato ed alle informazioni che la Pubblica Amministrazione, grazie alla telematica, può rendere disponibili direttamente nelle case dei cittadini.

I dati informatici viaggiano attraverso le reti telematiche e vengono infine pubblicati e resi conoscibili sui siti Internet delle P.A., in bacheche e sportelli virtuali.

Il passaggio dallo sportello reale a quello virtuale significa **rivisitazione delle metodologie di lavoro e dei flussi informativi dell'amministrazione.**

In particolare Maggioli realizza **studi di fattibilità per l'eliminazione fisica degli archivi cartacei, con passaggio al regime di Conservazione Sostitutiva.**

In ogni fase del servizio, i nostri esperti affiancano il personale dell'Ente nella gestione delle istanze agli organismi istituzionali, elaborando modulistica e relazioni tecniche ad hoc, con conseguente trasferimento di know-how specialistico e formazione operativa.

I vantaggi per l'Ente

- Riduzione dei tempi di gestione di archiviazione e di ricerca documentale
- Possibilità di delocalizzare o, in alcuni casi, eliminare l'archivio cartaceo
- Possibilità di pubblicare sul web gli atti amministrativi
- Riduzione dei tempi di attesa da parte dei cittadini
- Riduzione dei costi per l'amministrazione comunale

I punti di forza del servizio Maggioli

- La capacità progettuale
- La professionalità delle risorse umane impiegate
- L'utilizzo di applicazioni software e strumentazioni hardware all'avanguardia
- L'offerta "tutto compreso"
- Maggioli è registration authority: ovvero ente di registrazione per le procedure di Firma Digitale, Posta Elettronica Certificata, Conservazione sostitutiva dei documenti grazie a un accordo di partnership con l'ente certificatore **InfoCert.**

N.B. Ci contatti per ogni ulteriori informazioni.

Per fissare un'appuntamento presso il suo Ente.

Un'attenta analisi del contesto operativo e dei relativi bisogni le permetteranno di cogliere i vantaggi di questo straordinario servizio.

Document Management

LEGALDOC CONSERVAZIONE SOSTITUTIVA DEI DOCUMENTI

La Conservazione Sostitutiva è un processo che **consente**, seguendo la normativa vigente, **di eliminare gli archivi cartacei, trasferendoli su supporto ottico**. Questo sistema operativo attribuisce pertanto al documento creato un valore probatorio.

LegalDoc è il servizio di InfoCert per la conservazione sostitutiva a norma dei documenti in modalità ASP (Application Service Providing), studiato appositamente per le pubbliche amministrazioni, le imprese e i professionisti.

Il servizio permette di mantenere e garantire nel tempo l'integrità di un documento informatico, nel rispetto della normativa vigente. In seguito alla pubblicazione delle Deliberazioni C.N.I.P.A. n. 11/2004 ed al Decreto del 23 gennaio 2004 del Ministro dell'Economia e delle Finanze, le leggi e la normativa sulla conservazione sostitutiva dei documenti danno piena validità alla conservazione in formato digitale dei documenti, siano essi cartacei o informatici, purchè le procedure adottate per la loro conservazione risultino conformi alle regole tecniche emanate.

Esempi di documenti archiviabili otticamente

- Delibere • Determine • Contratti • Ordini • Corrispondenza • Polizze assicurative
- Documenti anagrafici • Pratiche edilizie • Verbali e notifiche relative a infrazioni al C.d.S.
- Fatture • Libri Giornale • Registro IVA • Dichiarazioni • Modello 730 • Unico.

N.B. Ci contatti per ogni ulteriori informazioni.

Per fissare un'appuntamento presso il suo Ente.

Un'attenta analisi del contesto operativo e dei relativi bisogni le permetteranno di cogliere i vantaggi di questo straordinario servizio.

LA POSTA ELETTRONICA CERTIFICATA E LA FIRMA DIGITALE

Legalmail: casella di posta elettronica certificata (PEC)

Il pacchetto comprende: una casella Legalmail, la personalizzazione del dominio interno, 1GB spazio disco, 1GB di archivio storico con salvataggio automatico personalizzabile dei messaggi e/o delle ricevute, 30MB di dimensione massima per singolo messaggio, servizio di notifica SMS.

Legalmail **assicura** l'integrità e tutela la riservatezza dei messaggi di posta elettronica certificata e certifica l'autenticità della casella mittente;

garantisce l'interoperabilità con gli altri gestori di posta certificata (D.P.R. n. 68/2005);

fornisce al mittente le ricevute di invio e di consegna previste dalla normativa, con attestazioni temporali equivalenti al timbro della posta.

Le principali informazioni riguardanti la trasmissione e la consegna vengono conservate per 30 mesi nei server del sistema di PEC di InfoCERT e sono opponibili a terzi. Il messaggio può essere firmato digitalmente e/o crittografato e contenere allegati anch'essi sottoscritti con firma digitale.

Kit completo di Firma Digitale con Smart Card

Il kit comprende: lettore USB, Smart Card con certificato di sottoscrizione e di autenticazione, software di firma "Dike", manuale operativo, servizio di registrazione e certificazione, consegna a domicilio.



Codice
G 1000

G 2000

Document Management

Codice
G 2003

NOVITÀ

Kit completo di firma digitale con Business Key

Si tratta di una nuova chiave USB evoluta che consente di:

- firmare digitalmente qualsiasi documento
- proteggere, attraverso i migliori sistemi di sicurezza, documenti riservati all'interno di una cartella cifrata
- gestire, unificandole, le proprie userid e password utilizzate per accedere ai siti web
- utilizzare su un qualsiasi personal computer le applicazioni di Office Automation: videoscrittura, foglio di calcolo, visualizzatore di documenti formato P.D.F., antivirus, ecc. presenti e resi disponibili all'interno della stessa Business Key. Non necessita di alcuna installazione software.



N.B. Maggioli è Registration Authority di InfoCERT (ente certificatore del sistema camerale), autorizzato al rilascio dei servizi di certificazione quali: firma digitale e marca temporale.

Consulenze

RICHIESTA AUTORIZZAZIONE ALLA STAMPA IN PROPRIO DI BOLLETTINI DI C.C.P

Codice

**SERVIZIO
GRATUITO**

Maggioli predispone bollettini di versamento in versione personalizzata, previa autorizzazione rilasciata da Poste Italiane.

Il servizio offerto prevede:

- invio a Maggioli della richiesta di rilascio autorizzazione su modulo specifico delle Poste Italiane (vedi allegato).
La richiesta può essere anticipata tramite fax al n. 0541/621903;
- predisposizione e stampa da parte di Maggioli di n. 120 bollettini precompilati a titolo di campionatura, ed invio a Poste Italiane per la richiesta di autorizzazione;
- Poste Italiane comunica a Maggioli il numero di autorizzazione che sarà riportato sui bollettini di versamento.

Il servizio Maggioli è gratuito; Poste Italiane tratterà sul conto corrente del Comune 25 euro come diritto fisso per il rilascio dell'autorizzazione.

Una volta ottenuta l'autorizzazione, Maggioli procederà alla stampa dei bollettini personalizzati nelle quantità richieste dall'ente.

IL SERVIZIO DI RENDICONTAZIONE DEI PAGAMENTI

Il servizio prevede la presa in carico delle ricevute di pagamento tramite bollettino di conto corrente postale (sia in formato cartaceo che elettronico);

- l'eventuale scannerizzazione;
- l'imputazione manuale dei dati (codice fiscale, data di pagamento, importo totale e parziale);
- l'indicizzazione dei dati sul software di consultazione e la fornitura degli stessi dati in formato ministeriale.

Il software fornito, consente la ricerca dei dati sia direttamente su CD-Rom che su PC locale o in rete.

Document Management

La consultazione dei dati viene consentita agli utenti autorizzati e la ricerca può essere effettuata tramite molteplici chiavi (codice fiscale, nome e cognome, ragione sociale, anno, importo, ecc.).

L'ente dovrà fornire a Maggioli un "file guida", contenente i dati dei contribuenti (codice fiscale, nome e cognome / ragione sociale, indirizzo), ai quali saranno agganciati i dati relativi ai versamenti. In assenza di un "file guida" Maggioli potrà aggiornare manualmente le anagrafiche, tramite apposito servizio di data entry (a richiesta).

Per quanto riguarda i versamenti ICI effettuati tramite modello F24, Maggioli, tramite scarico dei dati dal sistema Siatel, li trasforma in flusso ministeriale.

CONSULENZA E FORMAZIONE IN MATERIA DI IVA, IRAP, RITENUTE E IN MATERIA FISCALE

Codice

E 5600FORM

E 5601FORM

E 5602FORM

NOVITÀ

Servizi di Consulenza e formazione:

in materia di IVA

in materia di IRAP

in materia di RITENUTE

La corretta gestione degli adempimenti fiscali rappresenta, più che un onere, un'importante opportunità per l'ufficio ragioneria: si pensi al notevole credito IVA che scaturisce dai servizi rilevanti e che può essere compensato con le ritenute da versare, **liberando così risorse finanziarie per altri ben più produttivi utilizzi.**

- incontro presso l'Ente da parte del consulente incaricato, esperto docente in corsi di formazione sulle tematiche contabili degli enti pubblici
- visione di tutti i documenti contabili e fiscali dell'ente per controllare la corretta gestione dei relativi adempimenti;
- illustrazione e commento delle ultime novità legislative, prassi e giurisprudenza in materia. Ampio spazio sarà lasciato alla risoluzione dei quesiti ed all'analisi dei casi concreti che l'ente si trova abitualmente a fronteggiare.
- con possibilità di invio di un numero illimitato di quesiti, per la durata di un anno.

N.B. i servizi sono fruibili

tramite mail: consulenzefiscali@maggioli.it

tramite telefono: 0541/628200

tramite fax: 0541/621903

È inoltre possibile richiedere esclusivamente l'attività di:

"Formazione e assistenza a distanza", per la durata di un anno, comprensivo di servizio illimitato di risposta quesiti da parte dell'esperto"

in materia di IRAP

in materia di IRAP, COMMERCIO

in materia di RITENUTE

E 5651CONS

E 5652CONS

E 5653CONS

E 5653CONS

NOVITÀ

"Consulenza e assistenza in materia fiscale"

Il servizio prevede:

- consulenza in materia fiscale a supporto dell'Ente, con riguardo alle problematiche fiscali connesse alla soggettività passiva tributaria: IRES, IVA, RITENUTE, IRAP, BOLLO, REGISTRO, ecc.;
- visite periodiche presso l'ente dirette alla verifica degli adempimenti fiscali, all'analisi di particolari problematiche e decisioni da prendere in dipendenza del trattamento tributario di determinate operazioni;

- elaborazione contabilità IVA e/o IRAP;
- controllo periodico delle procedure di gestione contabili e della regolare tenuta dei registri, in materia di IVA, IRAP, RITENUTE, ecc.;
- servizio di risposta quesiti (fax, mail);
elaborazione, controllo ed impostazione delle dichiarazioni annuali IVA, IRAP, RITENUTE, UNICO e 770;
- assistenza in relazione a problematiche fiscali connesse al Modello CUD, certificazioni compensi, assistenza fiscale da 730, ed altri adempimenti del sostituto di imposta;
- invio telematico delle dichiarazioni annuali (UNICO e 770) assistenza in caso di procedure di ravvedimento operoso ovvero di contenzioso (ricorsi avverso accertamenti e avvisi);
- invio di note settimanali informative sulle novità fiscali e costante aggiornamento sulla normativa di settore.

CONTROLLO DI GESTIONE

Codice
E 0278CONS

Redazione del Referto sul Controllo di Gestione

Il Testo Unico degli Enti Locali prevede l'obbligo di implementare il sistema di controllo di gestione e di redigere il relativo referto, da inviare agli amministratori e ai responsabili dei servizi (artt. 196, 197, 198 DLgs.267/2000).

Con il Decreto Legge n.168/2004, meglio conosciuto come "decreto taglia spese", successivamente convertito nella Legge n.191/2004, è stato aggiunto al T.U.E.L. l'art.198/bis, che prevede l'obbligo di inviare alla Corte dei Conti il referto predisposto secondo le disposizioni emanate dalle singole sezioni regionali.

La responsabilità del rispetto di questo adempimento, come indicato dalla delibera n. 16/2004 della sezione "Autonomie" della Corte dei Conti, è attribuita, nel caso in cui non esista una specifica struttura dedicata al controllo di gestione, al responsabile dell'area economico-finanziaria o al direttore generale dell'Ente.

Il servizio prevede:

- **Invio scheda per raccolta dati**

Tale attività consiste nell'acquisizione dei dati contabili e di bilancio dell'Ente, mediante l'invio di un semplice questionario informativo.

- **Redazione della bozza di "Referto del Controllo di Gestione"**

Dopo l'acquisizione e l'elaborazione dei dati richiesti, si procede alla redazione della bozza di relazione secondo le indicazioni deliberate dalla Sezione Regionale della Corte dei Conti.

- **Invio della bozza al referente dell'Ente per la verifica**

Il documento redatto viene inviato all'Ente per consentire la verifica e l'approvazione. Nel caso in cui il referente dell'Ente ritenga opportuno apportare delle modifiche al documento proposto, provvede a comunicare ai consulenti Maggioli le proprie indicazioni e/o osservazioni, che saranno discusse e recepite nel documento finale.

- **Redazione del documento definitivo**

A seguito dell'approvazione del documento, Maggioli Modulgrafica provvede a redigere la versione definitiva e ad inviarlo all'Ente, in duplice copia (cartacea + CD- Rom).

RILEVAZIONE STRAORDINARIA INVENTARIO DEI BENI MOBILI E IMMOBILI

Codice
E 0032CONS

Redazione dell'inventario dei beni mobili ed immobili servizio di consulenza "on site"

Il Patrimonio dell'Ente Locale è l'insieme dei beni e dei rapporti giuridici che vengono utilizzati, consumati e trasformati per l'erogazione dei servizi e per il soddisfacimento dei bisogni della collettività.

Attraverso la loro rappresentazione contabile e il relativo risultato finale differenziale è determinata la consistenza netta della dotazione patrimoniale".

Per una corretta gestione è necessario controllare le modifiche apportate al patrimonio in seguito alla normale attività di amministrazione, per determinare il risultato della gestione e definire la dotazione patrimoniale dell'Ente nei documenti ministeriali.

Il servizio prevede:

- **redazione preliminare** di un progetto operativo, gratuito per il Comune, con il quale ottenere il quadro degli interventi necessari alla rilevazione dei beni, alla loro valutazione economica e al caricamento dei dati.
- **Sopralluoghi presso l'Ente** per l'individuazione e catalogazione dei beni mobili e immobili di proprietà dell'Ente;
- **Etichettatura dei beni individuati** (per i beni mobili);
- **Valutazione dei beni** tramite riscontro con i dati del demanio e dell'ufficio tecnico erariale (UTE), **acquisizione dei dati in possesso dell'Ente** (es. per impianto di illuminazione, acquedotto, planimetrie stradali comunali, ecc.) e **valutazione dei beni** effettuata in base alle norme stabilite del T.U.E.L.;
- **Aggiornamento dell'inventario** su supporto cartaceo e informatico;
- **Predisposizione e stampa dei documenti** patrimoniali previsti dalla normativa.

A conclusione del servizio l'Ente riceve sia la banca dati che i registri contenenti i dati relativi al patrimonio comunale.