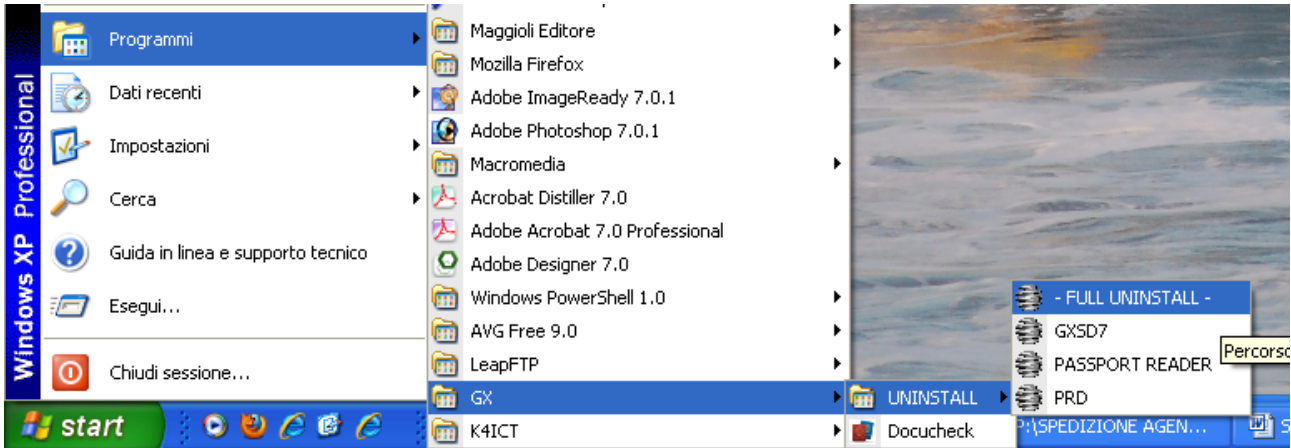


ISTRUZIONI PER L'INSTALLAZIONE DELLA NUOVA VERSIONE DEL SOFTWARE

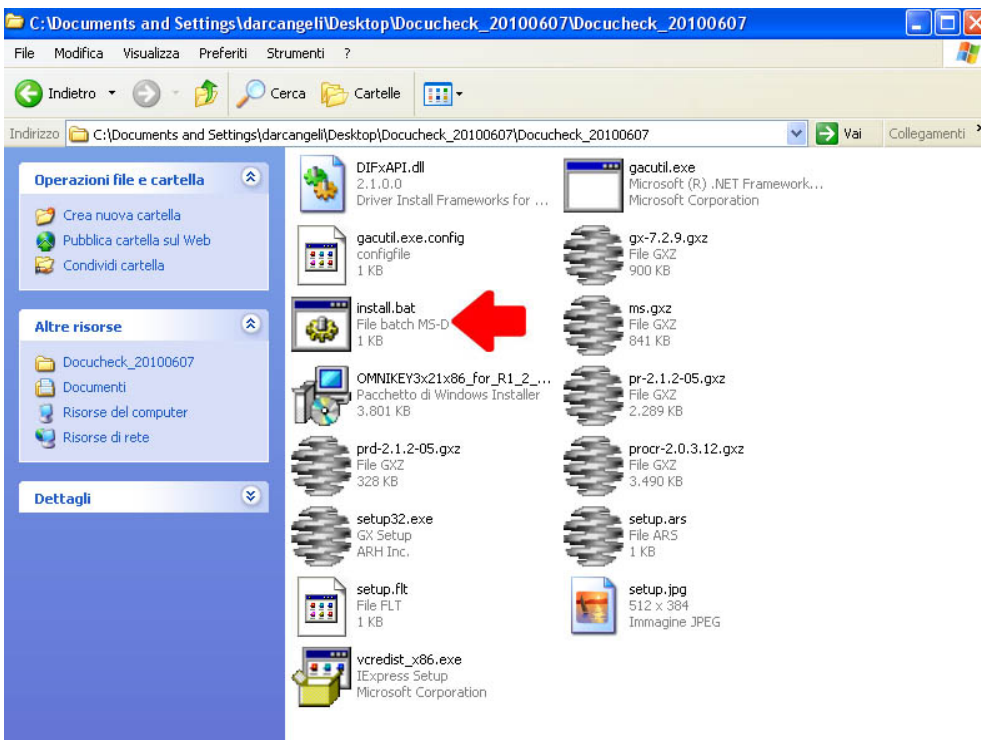
1) Disinstallare la versione precedente del software utilizzando la seguente procedura:
Cliccare su **START**, poi **PROGRAMMI**, poi **TUTTI I PROGRAMMI**, poi **GX**, poi **UNINSTALL**, ed infine **FULL UNINSTALL**



2) Riavviare il PC prima di installare la nuova versione del software

3) Installare il software

- scaricare la nuova versione a questo indirizzo http://www.maggioli.it/document-management/area_clienti.php
- decomprimere la cartella zippata appena scaricata
- aprire la cartella "Docucheck" e cliccare sul file "install.bat"
- attendere che la procedura di installazione sia terminata



4) Avviare il programma

- collegare il Dispositivo di controllo documentale
- cliccare su **START**, poi **PROGRAMMI**, poi **TUTTI I PROGRAMMI**, poi **GX** ed infine **Docucheck** per avviare il programma